

# スリットコーター

Slit coater

スリット形状の塗布ノズルからインキを吐出、移動させながらステージ上のワーク表面に均一な膜厚で塗布する装置です。



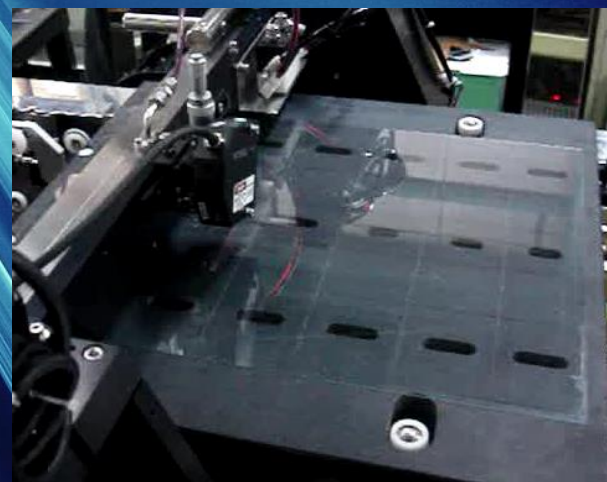
選べる  
塗布方式

高粘度対応

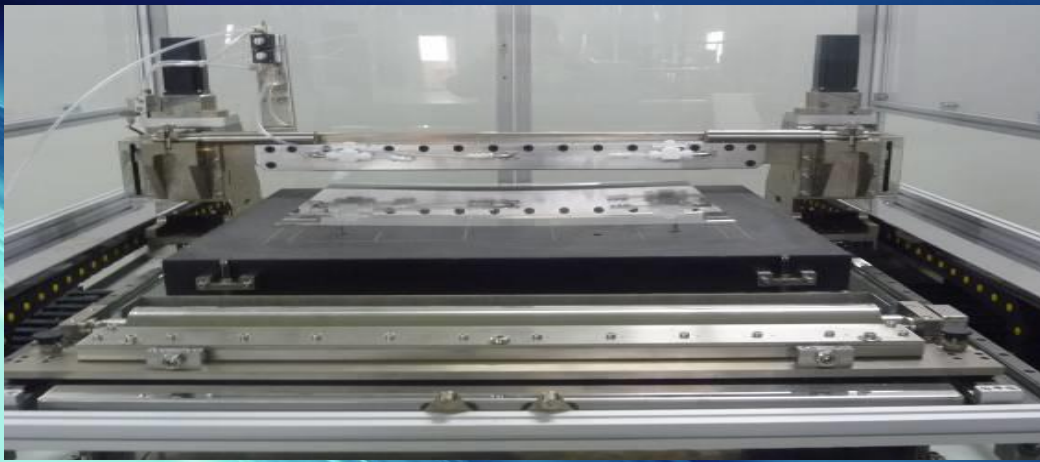
高速タクト

低価格

〈スリット塗布状態〉



# 特徴



## ➤ 高粘度対応：1~20,000 (mPa·s)

専用のポンプ及び配管系による塗布

高膜厚の場合には、塗布速度及びシムの厚みで調整可能（低膜厚も同様）

## ➤ 高速タクト

生産タクト短縮のため、塗布速度が最大 300 mm/s(粘度：4mPa·s 以下)

## ➤ 塗布方式

- エアー加圧方式
- RT ポンプ送液方式（低粘度に優れています）
- シリンジポンプ送液方式（高粘度に優れています）

## ➤ 低価格

お客様の製品仕様で装置仕様の合わせ込みを行い、低価格での提案

### ＜テスト機の仕様＞

#### ◆ 粘度

粘度、膜厚： 1~20,000 (mPa·s)

#### ◆ 適用可能ワーク

ワーク： ガラス、フィルム、金属板

サイズ： ~450 (L) × ~550 (W) (mm)

### ＜塗布テストについて＞

以下をご準備いただき、右の記載先、または  
弊社 ホームページ にて ご連絡下さい。

- ・インキ： 粘度、ご希望の膜厚
- ・ワーク： テスト機にて流動可能サイズ
- ・乾燥条件等 特記、注意事項

## 株式会社 リードテック (LEAD TECH CO.,LTD.)

〒972-8338

福島県いわき市中部工業団地 4-6

4-6 Chubu Industrial park, Iwaki-city,  
Fukushima, 972-8338, Japan

T E L : 0246-72-2720 FAX:0246-72-2740

<http://www.leadtech.jp>